

# INSTRUCTION DE MONTAGE

## Collerette murale HKD



Collerette murale HKD

Chère cliente, cher client,

Nous vous remercions d'avoir choisi un produit de haute qualité de notre entreprise.

Nous vous prions de lire minutieusement ce document ainsi que les instructions de montage fournies avant le montage ou l'utilisation de nos produits et de conserver ces documents soigneusement après le montage !

### Consignes de sécurité :

- Le montage de nos produits doit uniquement et impérativement être exécuté par des personnes possédant les connaissances techniques nécessaires.
- L'espace de travail ainsi que les tranchées éventuellement nécessaires pour les conduites doivent être aménagés, réalisés et sécurisés dans les règles de l'art conformément aux réglementations en vigueur pour votre propre protection et celle de tiers.
- L'installation de nos systèmes d'étanchéité et systèmes anti-incendie doit être exécutée sous le respect des règles techniques universellement reconnues, des prescriptions applicables des associations professionnelles, des dispositions VDE ainsi que des réglementations de la sécurité et de prévention des accidents en vigueur. Le montage des produits et en particulier leur mise sous tension ou leur fixation peuvent entraîner des risques d'écrasement de parties du corps ou d'autres blessures considérables.
- Les fiches de sécurité doivent être respectées.
- Contrôlez l'intégrité du produit livré (le contenu de la livraison est mentionné à part dans les instructions de montage) et l'absence d'endommagements de toutes les pièces individuelles. Seules des pièces non endommagées peuvent être montées.
- Vérifiez impérativement si le produit est adapté à l'usage prévu

à l'aide des instructions de montage. En cas de présence de contraintes particulières, nous vous prions de nous consulter préalablement pour clarifier l'aptitude d'utilisation du produit. Demandez à cet effet nos listes de contrôle ou téléchargez celles-ci sur [www.doyma.com](http://www.doyma.com).

### **Nous déclinons toute responsabilité en cas d'utilisation non conforme !**

- Nous vous prions finalement d'observer les consignes relatives aux outils et aux moyens auxiliaires nécessaires pour le montage.

### **Droits de propriété intellectuelle :**

- Nos droits de propriété intellectuelle ainsi que les droits de propriété intellectuelle de tiers doivent être respectés.

### **Élimination :**

- Nous vous prions de respecter les réglementations en vigueur lors de l'élimination d'éléments de construction, d'accessoires et des emballages.

### **Conditions de vente :**

- Nos conditions de vente et de livraison sont applicables dans leur version en vigueur.

### À noter s.v.p.

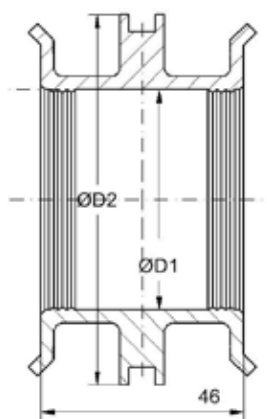
- Les collerettes murales sont des éléments d'étanchéité et non des paliers de support ou des points fixes pour la conduite.
- Contrôler l'affectation appropriée du tube et de la collerette murale selon le tableau.
- Pour une parfaite étanchéité, le tube doit présenter une surface propre et lisse. Les salissures présentes doivent être éliminées à l'aide d'un chiffon, les rainures profondes doivent être lissées avec un outil approprié.
- L'utilisateur doit vérifier et garantir l'aptitude à l'utilisation sur les tubes à surface ondulée.

### Montage

- Glisser la collerette murale sur le tube à poser dans le béton et la positionner au centre de l'ouvrage en béton (recouvrement de béton d'au moins 5 cm recommandé). Pour ce faire, déplacer la collerette murale en appliquant une force aussi uniforme que possible.
- La distance périphérique autour de l'armature, des tôles de jointage ou d'autres collerettes murales doit être d'au moins 5 cm.
- La distance par rapport aux bords des éléments de construction ou d'autres éléments encastrés doit être d'au moins 15 cm.
- La distance par rapport aux joints de l'ouvrage doit être d'au moins 30 cm.
- Serrer les deux colliers de serrage prémontés à l'aide d'un tournevis ou d'une clé à pipe jusqu'à ce que la collerette murale soit bien ajustée contre le tube. Il convient ici d'éviter toute déformation/rétrécissement du tube.
- Pour terminer, vérifier la parfaite assise de la collerette murale et des colliers de serrage.
- Lors du bétonnage, il faut veiller à ce que le compactage s'effectue couche par couche dans la zone de la collerette murale et à éviter les cavités.

### Dimensions

Ø DN du tube	Ø de la zone du tube	Ø D1	Ø D2
110	108-121	108	142
125	123-140	123	157
160	158-170	158	192
200	198-212	198	232
250	248-260	248	282



Les produits DOYMA étant continuellement améliorés, ils sont sujets à modification sans préavis.

25 ans de garantie pour tous les produits DOYMA. Informations supplémentaires sous [www.doyma.fr](http://www.doyma.fr)

### DOYMA GmbH & Co

SYSTÈMES D'ÉTANCHÉITÉ  
SYSTÈMES DE PROTECTION INCENDIE

Industriestraße 43-57  
28876 Oyten

Tél. : + 49 (0) 42 07/91 66-300  
Fax : + 49 (0) 42 07/91 66-199

[www.doyma.de](http://www.doyma.de)  
[info@doyma.de](mailto:info@doyma.de)