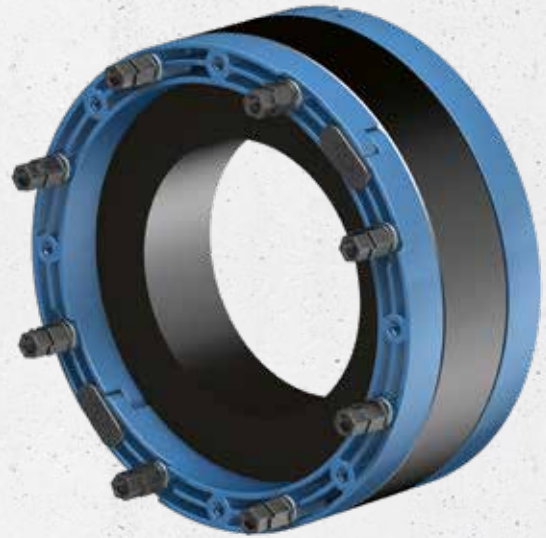


Curaflex Nova[®] Uno

EAU SANS PRESSION
 EAU SOUS PRESSION

- étanchement de traversées/passages
- insertion dans le **tube fourreau** ou dans le **carottage d'un mur en béton étanche** (cuve blanche)



LES ATOUTS DU PRODUIT

- avec système ITL pour une pression de serrage optimale – peut également être monté avec une visseuse sans fil
- avec déclaration environnementale du produit (EPD)
- étanchéité permanente sans besoin de resserrer (exempte d'entretien)
- performance accrue de l'insert d'étanchéité grâce au système DOYMA-Grip

DÉTAILS TECHNIQUES

- testé selon la directive d'essai et de contrôle FHRK GE 101 (n° G 30 322-2-5) – FHRK 40 LD10
- étanche au gaz et à l'eau
- étanche au radon – selon FHRK fiche MB 101, répond aux exigences pour les zones de prévention à potentiel radon
- coudes jusqu'à 8° possibles dans les tuyaux à fluide
- absorption des mouvements axiaux

- largeur d'étanchéité de 40 mm

L'INSERT D'ÉTANCHEITÉ SE COMPOSE DE CE QUI SUIT :

- anneaux de cadre bleus en matière plastique à hautes performances
- garniture d'étanchéité en élastomère, 40 mm de largeur, fabriquée à partir d'EPDM (DOYMA-Grip), en option à partir de NBR (résistant aux carburants/huiles)
- écrous ITL
- vis en acier inoxydable A4

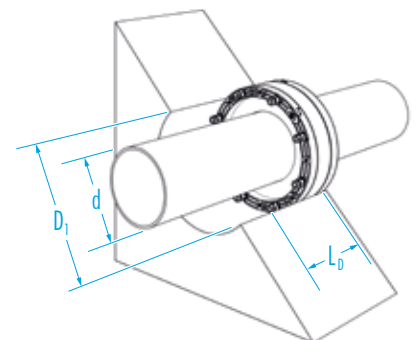
Scannez simplement pour obtenir des informations détaillées !



ACCESSOIRES (EN OPTION)*

- Conservation du carottage Aquagard
- Éclisses de fixation
- Kit d'écrous ITL

* voir section Accessoires



Curaflex Nova® Uno

DI du fourreau/carottage D ₁ [DN en mm]	DE du tube/câble d [mm]	Référence
80 (79 – 83)	5 – 8	1 88 1 008 080 4 0
	9 – 12	1 88 1 012 080 4 0
	13 – 16	1 88 1 015 080 4 0
	17 – 20	1 88 1 020 080 4 0
	21 – 24	1 88 1 022 080 4 0
	25 – 29	1 88 1 025 080 4 0
	30 – 35	1 88 1 032 080 4 0
	36 – 40	1 88 1 040 080 4 0
100 (99 – 104)	5 – 8	1 88 1 008 100 4 0
	9 – 12	1 88 1 012 100 4 0
	13 – 16	1 88 1 015 100 4 0
	17 – 20	1 88 1 020 100 4 0
	21 – 24	1 88 1 022 100 4 0
	25 – 29	1 88 1 025 100 4 0
	30 – 35	1 88 1 032 100 4 0
	40 – 45	1 88 1 040 100 4 0
	46 – 52	1 88 1 050 100 4 0
	53 – 57	1 88 1 056 100 4 0
	58 – 63	1 88 1 063 100 4 0
150 (149 – 153)	63 – 68	1 88 1 063 150 4 0
	73 – 78	1 88 1 075 150 4 0
	87 – 92	1 88 1 090 150 4 0
	98 – 104	1 88 1 098 150 4 0
	105 – 112	1 88 1 110 150 4 0
200 (199 – 203)	108 – 113	1 88 1 110 200 4 0
	114 – 118	1 88 1 118 200 4 0
	124 – 128	1 88 1 125 200 4 0
	132 – 135	1 88 1 135 200 4 0
	139 – 144	1 88 1 140 200 4 0
	145 – 150	1 88 1 148 200 4 0
	154 – 160	1 88 1 160 200 4 0
250 (249 – 253)	158 – 161	1 88 1 160 250 4 0
	162 – 163	1 88 1 163 250 4 0
	164 – 169	1 88 1 168 250 4 0
	170 – 174	1 88 1 170 250 4 0
	175 – 180	1 88 1 180 250 4 0
	198 – 201	1 88 1 200 250 4 0
300 (299 – 303)	198 – 201	1 88 1 200 300 4 0
	209 – 212	1 88 1 210 300 4 0
	215 – 220	1 88 1 219 300 4 0
	221 – 225	1 88 1 225 300 4 0

L₀ (longueur de construction max.) [mm] : 100