
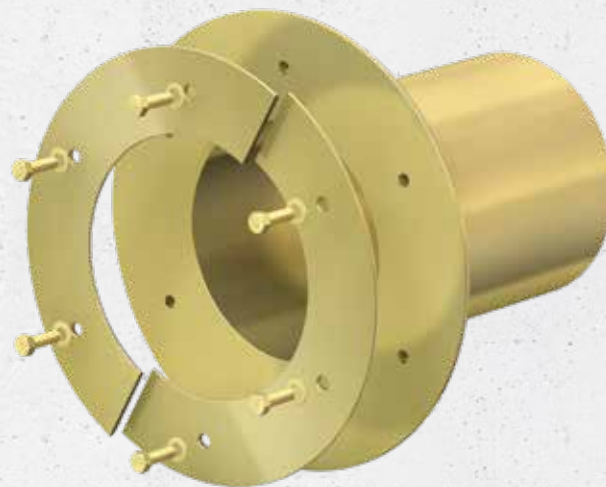


# Curaflex® 5000

 EAU SANS PRESSION

- évidement pour systèmes d'étanchéité
- insertion dans des **ouvrages encore à construire**
- en liaison avec un **film d'étanchéité** ou en liaison avec un **revêtement épais** (cuve noire)
- avec **bride libre-fixe**
- pour une **pression statique élevée**



25  
ans de  
garantie

## LES ATOUTS DU PRODUIT

- paroi intérieure parfaitement conçue pour la réception des systèmes d'étanchéité et entrées de bâtiment DOYMA
- fourreau en acier pour des charges statiques élevées, avec bride fixe-libre intégrée (bride libre divisée)
- montage à fleur du coffrage

## DÉTAILS TECHNIQUES

- avec brides libre-fixe selon DIN 18533
- étanche au gaz et à l'eau
- sûr contre le radon – conformément à la fiche technique MB 101
- en fonction du film d'étanchéité avec des rondelles Curaflex® (1775) posées des deux côtés si le film est mince et dur ou avec des accessoires en cas de revêtement épais (1776) : sablage des surfaces de contact de la bride libre-fixe

## MATÉRIAU

- protection anti-corrosion (gcjs) ; en option en acier inoxydable 1.4301 (V2A) ou 1.4571/1.4404 (V4A)
- avec sablage des surfaces de contact si le revêtement épais doit encore être appliqué
- livraison avec matériel de fixation pour murs massifs

DI du fourreau D <sub>1</sub> [DN en mm]	DE de la bride fixe D <sub>5</sub> max. [mm]	Longueurs standard L <sub>1</sub> [mm]
80	260	300
100	280	300
125	300	300
150	330	300
200	380	300
250	430	300
300	480	300
350	530	À la demande
400	580	
450	630	
500	680	
600	780	
700	880	

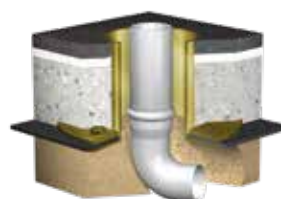
Autres combinaisons de matériaux et dimensions sur demande.



### ACCESSOIRES (EN OPTION)\*

- Rondelles Curaflex® (1775) pour films minces et durs
- Accessoires pour revêtement épais
- emporte-pièce pour revêtement épais

\* voir section Accessoires



Variante : Curaflex® 5000/U

