
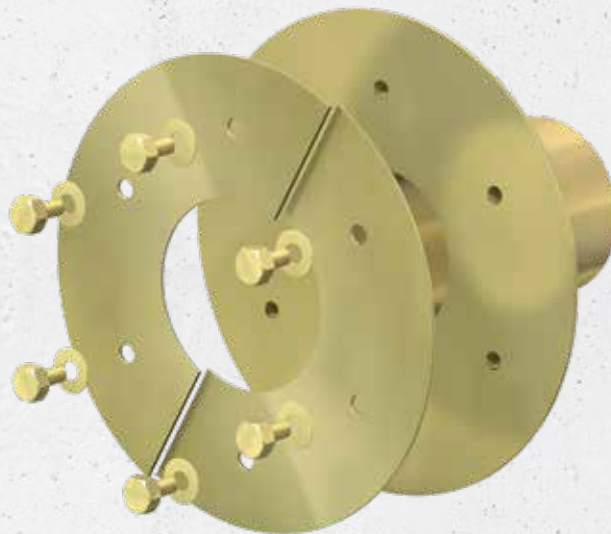


# Curaflex® 6000

 EAU SOUS PRESSION

- évidement pour systèmes d'étanchéité
- insertion dans des **ouvrages encore à construire**
- en liaison avec un **film d'étanchéité** ou en liaison avec un **revêtement épais** (cuve noire)
- avec **bride libre-fixe**
- pour une **pression statique élevée**



25  
ans de  
garantie

## LES ATOUTS DU PRODUIT

- paroi intérieure parfaitement conçue pour la réception des systèmes d'étanchéité et entrées de bâtiment DOYMA
- fourreau en acier pour des charges statiques élevées, avec bride fixe-libre intégrée (bride libre divisée)
- montage à fleur du coffrage

## DÉTAILS TECHNIQUES

- avec des brides selon DIN 18533
- étanche au gaz et à l'eau
- sûr contre le radon – conformément à la fiche technique MB 101
- en fonction du film d'étanchéité avec des rondelles Curaflex® (1775) posées des deux côtés si le film est mince et dur ou avec des accessoires en cas de revêtement épais (1776) : sablage des surfaces de contact de la bride libre-fixe

## MATÉRIAU

- acier, avec protection anti-corrosion (gcjs) : en option en acier inoxydable 1.4301 (V2A) ou 1.4571/1.4404 (V4A)

DI du fourreau D <sub>1</sub> [DN en mm]	DE de la bride fixe D <sub>5</sub> max. [mm]	Longueurs standard L <sub>1</sub> [mm]
80	440	300
100	460	300
125	480	300
150	510	300
200	560	300
250	610	300
300	660	300
350	710	À la demande
400	760	
450	810	
500	860	
600	960	
700	1060	

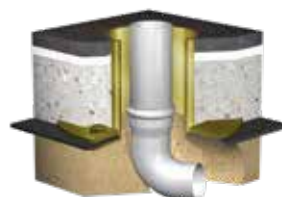
Weitere Materialkombinationen und Abmessungen auf Anfrage.



### ACCESSOIRES (EN OPTION)\*

- Rondelles Curaflex® (1775) pour films minces et durs
- Accessoires pour revêtement épais
- emporte-pièce pour revêtement épais

\* voir section Accessoires



Variante : Curaflex® 6000/U

