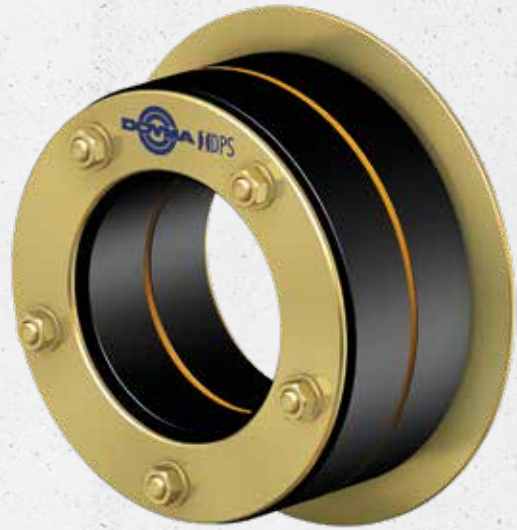


# Curaflex® F

EAU SOUS PRESSION

- étanchement de traversées/passages
- insertion dans le **tube fourreau** ou dans le **carottage d'un mur en béton étanche** (cuve blanche)
- avec grande bague supplémentaire pour la **fixation axiale**
- pour une **pression hydrostatique élevée**



DOYMA  
GRIP

DPS



25  
ans de  
garantie

## LES ATOUTS DU PRODUIT

- grandes zones d'étanchéité
- étanchéité permanente sans besoin de resserrer (exempte d'entretien)
- performance accrue de l'insert d'étanchéité grâce aux systèmes DPS et DOYMA-Grip
- élément système, sans découpes ni divisions, avec des boulons soudés de façon imperméable à l'eau
- fixation fiable grâce à la grande bague – entre autres en cas de pressions élevées
- montage du côté opposé à la pression

## DÉTAILS TECHNIQUES

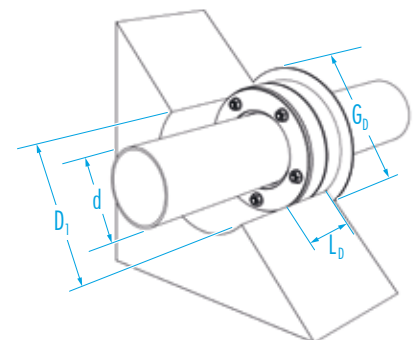
- testé selon la directive d'essai et de contrôle FHRK GE 101 (n° G 30 322-2-2) – FHRK 57 LD10
- étanche au gaz et à l'eau
- étanche au radon – selon FHRK fiche MB 101, répond aux exigences pour les zones de prévention à potentiel radon
- coudes jusqu'à 8° possibles dans les tuyaux à fluide
- absorption des mouvements axiaux
- étanchéité double, avec grande bague

## L'INSERT D'ÉTANCHEITÉ SE COMPOSE DE CE QUI SUIT :

- anneaux de cadre : anneaux profilés asymétriques en acier (DPS jusqu'à KB/DN 350), protection anti-corrosion (gcjs) ; en option en acier inoxydable 1.4301 (V2A) ou 1.4571/1.4404 (V4A)
- **garniture d'étanchéité en caoutchouc** : élastomère, garnitures en EPDM de 2 x 27 mm d'épaisseur (DOYMA-Grip), en option en EPDM-KTW, NBR (résistant au carburant/à l'huile), en silicone (résistant à des températures élevées) ou en FPM (résistant aux substances chimiques)
- anneau central orange (jusqu'à KB/DN 350)



Variante : Curaflex® D – caractéristiques comme ci-dessus mais montage du côté pression (« côté eau »).



### ACCESSOIRES (EN OPTION)\*

- Conservation du carottage Aquagard

\* voir section Accessoires

**Curaflex® F**

DE du tube/câble d [mm]	DI du fourreau/carottage D <sub>i</sub> [DN en mm]	DE de la grande bague G <sub>o</sub> max. [mm]
7 – 24	50 (49 – 53)	70
7 – 40	80 (79 – 83)	98
41 – 57	100 (99 – 104)	120
58 – 77	125 (124 – 128)	145
78 – 104	150 (149 – 153)	170
105 – 145	200 (199 – 204)	240
146 – 190	250 (247 – 253)	290
191 – 233	300 (297 – 304)	340
234 – 288	350 (347 – 354)	390
289 – 339	400 (397 – 404)	440
340 – 380	450 (447 – 454)	490
381 – 430	500 (497 – 503)	550
431 – 530	600 (597 – 603)	650
531 – 620	700 (697 – 703)	750

L<sub>0</sub> (profondeur de montage max.) [mm] : 95

Autres dimensions sur demande.