

DOYMA CHEF D'ŒUVRE+

CONSTRUCTIONS SPÉCIALES ULTRAPRÉCISES



WEIL SICHER EINFACH
SICHER IST.



CONTENU



Construction spéciale achevée en route vers le lieu de montage



INTRO

P.03

SPÉCIALISTES DES SYSTÈMES D'ÉTANCHÉITÉ SUR MESURE
CONSTRUCTIONS SPÉCIALES DE DOYMA

CONSEIL

P.05

NOUS DÉVELOPPONS DES SOLUTIONS
ET INVESTISSONS DANS VOTRE SÉCURITÉ

MÉTRÉ ET CONDITIONS AUX LIMITES

P.07

DE LA MESURE AVANT TOUTE CHOSE
PRÉCISION, EXPERTISE, COMPÉTENCE

CONSTRUCTION ET PRODUCTION

P.09

NOUS NE NOUS CONTENTONS PAS DE PLACER LA BARRE HAUT.
NOUS LA PLAÇONS PLUS QUE HAUT

DOYMA PARTENAIRES DE SERVICE

P.11

EST-CE DE L'ART
OU EST-CE DÉJÀ INTÉGRÉ

INTRO

SPÉCIALISTES DES SYSTÈMES D'ÉTANCHÉITÉ SUR MESURE

CONSTRUCTIONS SPÉCIALES DE DOYMA

Les types de bâtiment exigeants comme les centrales électriques, les grandes installations industrielles, les barrages ou les aéroports requièrent souvent des **constructions spéciales hautement spécialisées**.

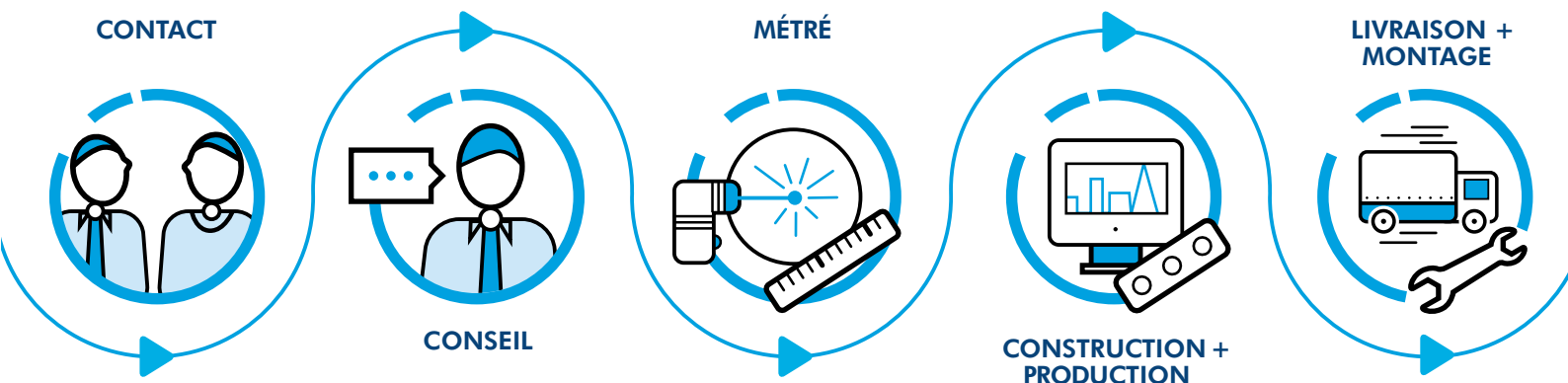
Ils imposent des exigences élevées quant au passage sûr et durablement étanche des tuyaux et des câbles lors de la pénétration dans le bâtiment. Dès que les tuyaux ont des dimensions inhabituelles ou des **exigences thermiques, chimiques ou physiques** particulières, les systèmes d'étanchéité en tant que constructions spéciales sont la seule solution. Ils sont les seuls à pouvoir répondre à ces conditions individuelles du bâtiment.

Forte de son savoir-faire et de son expérience de 60 années, DOYMA développe et produit la meilleure solution pour votre bâtiment.

Des processus de construction et de fabrication de pointe ainsi que des méthodes de simulation professionnelles aident et créent la sécurité lors de l'utilisation des constructions spéciales DOYMA. Et tout cela avec **une garantie de 25 ans**.



Conseil sur place sur le grand chantier



NOUS DÉVELOPPONS DES SOLUTIONS

ET INVESTISSONS DANS VOTRE SÉCURITÉ

En général, lorsque la situation l'exige, le besoin d'une construction spéciale se fait sentir rapidement ! En tant que planificateur, architecte et entrepreneur général, vous avez l'habitude de planifier à long terme et d'éliminer les risques éventuels.

Par conséquent, considérez les constructions spéciales comme un « **investissement de sécurité** » digne d'intérêt, dans le meilleur sens du terme, afin d'éviter les problèmes d'étanchéité pour les conduites de fluides.

Conseils techniques approfondis

Les consultants DOYMA techniquement expérimentés du service interne mèneront un premier entretien informatif par téléphone (ou par chat). Cela permet de collecter et de coordonner les données clés nécessaires et de vérifier la faisabilité. Si toutes les données ont été collectées, nous pouvons le faire **en trois heures**.

Nos partenaires de distribution conseillent sur place

Dans le cas de la construction de bâtiments, les planificateurs et les architectes sont souvent confrontés à des questions complexes qui nécessitent des connaissances spécialisées détaillées. Les partenaires de distribution localement vous proposent une assistance personnelle

sur place.

Vérifier la faisabilité, trouver une solution

Nos **spécialistes du back-office DOYMA**, composés de constructeurs, de développeurs de produits, d'ingénieurs de contrôle et de techniciens d'application, développent pour vous des concepts fiables. Le savoir-faire concentré de notre équipe garantit un produit de qualité parfaitement adapté.

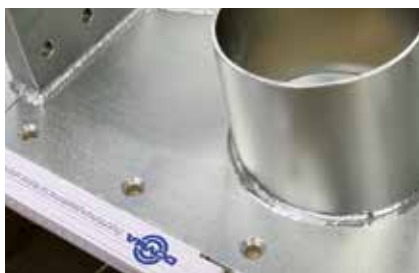
Dans le laboratoire d'essai, par ex., des tests sont effectués pour garantir la faisabilité et le fonctionnement. DOYMA a mis en place une « **Équipe de compétences construction** » interne qui tient compte de tous les aspects techniques des constructions spéciales sur une base interdisciplinaire et en déduit des directives de qualité. Tout cela pour garantir une sécurité maximale du produit.

Un produit de qualité sur mesure

Les variantes de produits sont ensuite coordonnées avec le client afin de créer une solution commune qui réponde aux exigences techniques et économiques. Si le produit est basé sur une structure en plaques, nous pouvons généralement le produire dans un délai de 4 à 5 jours ouvrables.



Contrôle final de la qualité de l'anneau du support



DE LA MESURE AVANT TOUTE CHOSE

PRÉCISION, EXPERTISE, COMPÉTENCE

Une condition préalable au **bon fonctionnement** d'un système d'étanchéité pour les pénétrations dans les bâtiments est un **raccord / une transition étanche au gaz et à l'eau** entre la conduite des fluides et l'étanchéité existante du bâtiment. Pour atteindre cet objectif et le maintenir pendant des décennies, il faut **une qualité de fabrication** élevée.

Le résultat dépend de la **connaissance exacte de la position et de la géométrie de la conduite de fluides** par rapport à la structure et, le cas échéant, du refoulement existant, ainsi que des conditions aux limites existantes.

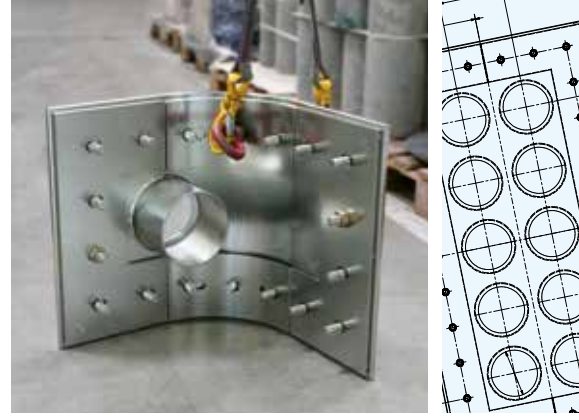
Pour le **métré**, le client dispose d'une **liste de contrôle**

« Procédure d'enregistrement de conditions structurales » Cette liste de contrôle permet de saisir toutes les informations nécessaires à la réalisation du système d'étanchéité et de garantir ainsi la qualité de fabrication.

Des instruments de mesure **et des jauges spécialement conçus** sont disponibles pour les conditions particulièrement complexes (grandes dimensions, position excentrée, formes ovales, etc.).



Unité de découpe au jet d'eau de haute précision en fonctionnement



NOUS NE NOUS CONTEN- TONS PAS DE PLACER LA BARRE HAUT

NOUS LA PLAÇONS PLUS QUE HAUT

Une **précision dimensionnelle extrême** et un niveau de qualité **élevé et constant** garantissent le fonctionnement fiable des produits de précision DOYMA. L'ensemble du processus de production est orienté dans ce sens.

La « **fabrication intégrée par ordinateur** » (FIO) met en réseau la production dès la phase de construction et rend la production extrêmement rapide et efficace.

Grâce à la **FIO**, le service de construction de DOYMA est au plus proche de la production. Les données de construction sont directement transmises aux **machines CNC**. Les composants de nos produits sur mesure sont immédiatement prêts pour l'assemblage final.

Nos employés accomplissent tous les processus organisationnels dans les plus brefs délais.

Dans la plupart des cas, les constructions spéciales techniquement exigeantes sont **construites en un jour et achevées en cinq jours ouvrables**. Le savoir-faire de DOYMA en matière de production comprend le traitement du métal, du plastique, de l'élastomère et du fibrociment à l'aide d'unités de découpe au jet d'eau, de tours de précision, de caoutchouc spécial et d'équi-

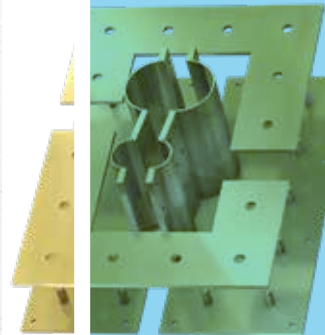
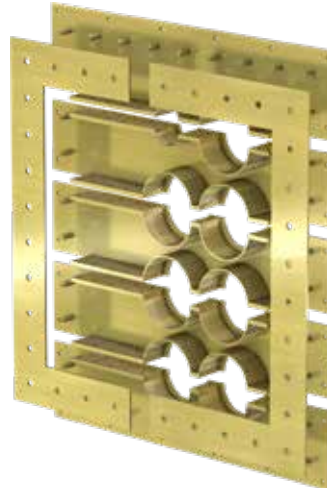
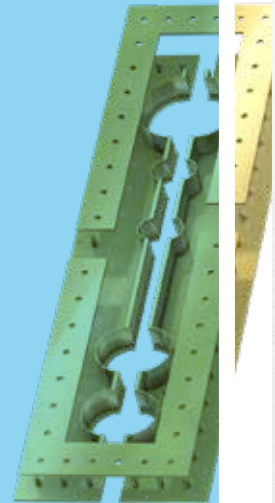
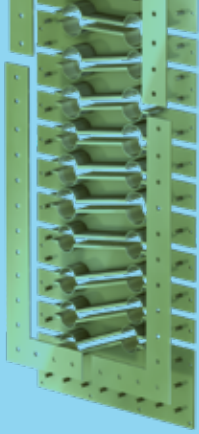
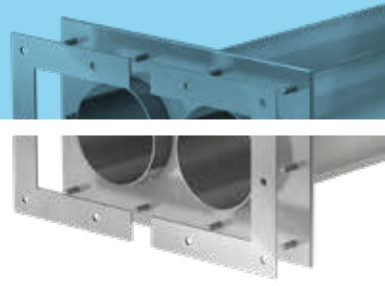
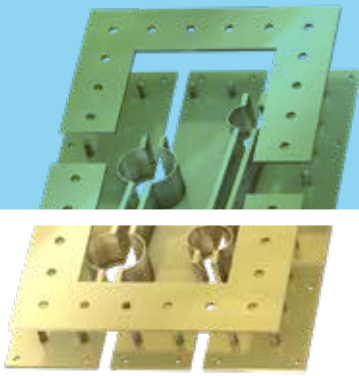
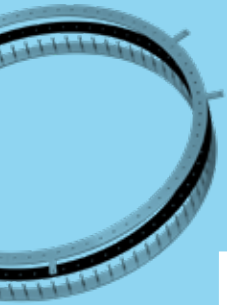
pements de découpe au laser. Dans l'assemblage final, nous configurons des groupes de composants complexes jusqu'au produit fini.

Le parc de machines DOYMA comprend :

- **Découpeuse à laser avec la technologie des fibres**
- **Machines CNC pour le fraisage, tournage et soudage**
- **Système de soudage des goujons**
- **Postes de soudage MIG/MAG et TIG**
- **Tables de soudage circulaire**
- **Machine de découpe au jet d'eau**

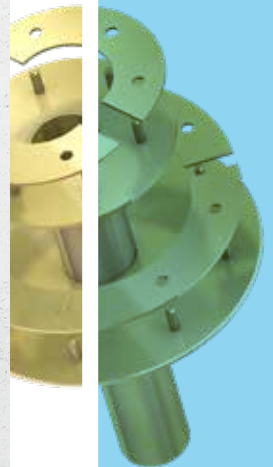
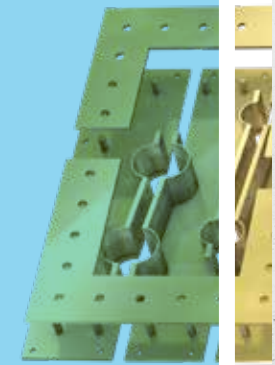
Nous effectuons des tests complets en interne pour garantir la sécurité de nos produits. C'est pourquoi nous sommes en mesure d'offrir une garantie de 25 ans dans la grande majorité des cas. Ce service supplémentaire est unique dans le secteur.

Nous tenons également compte, par ex., des exigences particulières du transport par bateau ou par avion en collaboration avec des entreprises de transport spécial (dockers).



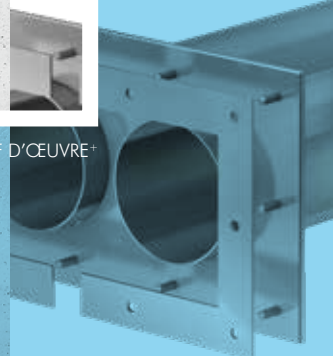
OBJET// Étanchéité des pénétrations murales des conduites d'alimentation. Exigence particulière : Préservation de la structure existante malgré une rénovation importante des canalisations. Conçu et fabriqué pour la rénovation/conversion d'un bâtiment résidentiel classé.

OBJET // Étanchéité de plusieurs conduites d'alimentation et d'évacuation. Conçu et fabriqué pour la rénovation d'une tour de contrôle d'aéroport.

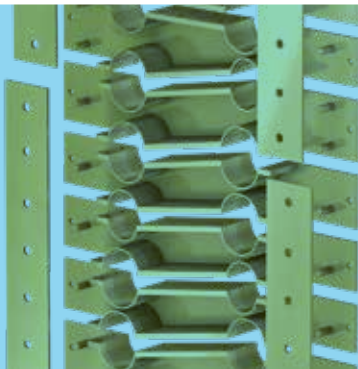
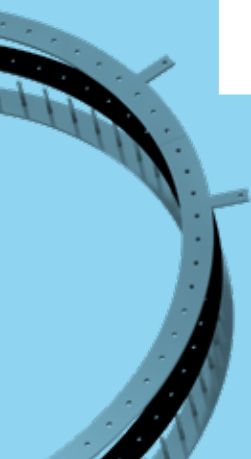


OBJET// Étanchéité d'une pénétration de toiture à bride fixe et mobile lors de l'utilisation de membranes d'étanchéité. Conçu et fabriqué pour l'extension d'un bâtiment industriel.

OBJET// Étanchéité des traversées de murs en pente de plusieurs conduites de données et électriques. Conçu et fabriqué pour la nouvelle construction d'un centre de données.



Constructions spéciales réalisées par **DOYMA CHEF D'ŒUVRE**



EST-CE DE L'ART OU EST-CE DÉJÀ INTÉGRÉ



LISTE DE CONTRÔLE CONSTRUCTION SPÉCIALE

« Procédure d'enregistrement de conditions structurelles »

Liste de contrôle fondée qui énumère toutes les informations nécessaires sur les exigences techniques ! Un outil utile pour évaluer avec précision votre tâche.



INFORMATIONS COMPLÈTES SUR LES PRODUITS

Constructions spéciales sur le SITE WEB de Doyma

Obtenez un aperçu des constructions spéciales réalisées à ce jour : exigence, application, lieu d'exploitation, etc. Peut-être existe-t-il déjà une solution similaire qui correspond à votre projet ? Contactez-nous !

25 Jahre Garantie

DOYMA est la première entreprise sur le marché à vous offrir une garantie qui va bien au-delà des réglementations légales. Des décennies d'expérience pratique sont à la base de cette extraordinaire promesse de garantie. Bénéficiez de nos services de garantie :

- Remplacement du produit en cas de dommage
- Couverture des coûts jusqu'à 10 000 € pour l'installation et l'enlèvement
- Prise en charge des dommages jusqu'à 100 000 € pour les dommages matériels

NOUS VOUS CONSEILLONS VOLONTIERS !

ALLEMAGNE

DOYMA GmbH & Co

 **DICHTUGSSYSTEME**

 **BRANDSCHUTZSYSTEME**

Industriestr. 43-57
28876 Oyten

Tél. : +49 (0) 4207/91 66-0
Fax : +49 (0) 4207/91 66-199

info@doyma.de
www.doyma.de



INTERLOCUTEUR CONSEILS TECHNIQUES :

+49 (0) 4207 / 91 66 - 550
anfrage@doyma.de



INTERLOCUTEUR VENTES :

+49 (0) 4207 / 91 66 - 550
export@doyma.de



INTERLOCUTEUR
TRAITEMENT DES COMMANDES :

+49 (0) 4207 / 91 66 - 550
bestellung@doyma.de



INTERLOCUTEUR EXPORTATION :

+49 (0) 4207 / 91 66 - 550
export@doyma.de

AUTRICHE

DOYMA GmbH & Co

 **DICHTUGSSYSTEME**

 **BRANDSCHUTZSYSTEME**

Perfektastr. 61 Objekt 3/Top 2
1230 Wien

Tél. : +43 (0) 1 / 698 1388
Fax : +43 (0) 1 / 698 1388-99

info@doyma.at
www.doyma.at



VOUS TROUVEREZ TOUS
LES INTERLOCUTEURS DES
DIFFÉRENTES ÉQUIPES SUR :

www.doyma.de/unternehmen/ansprechpartner

AFFILIATIONS :

